

**Endlich wieder Zeit für das Wesentliche:
Wie du durch Automatisierung die
Menschlichkeit zurück in deine Einrichtung holst**

Endlich wieder Zeit für das Wesentliche: Wie du durch Automatisierung die **Menschlichkeit** zurück in dein Pflegeheim holst

Stell dir vor, du betrittst deine Einrichtung. Es ist ruhig. Keine hektisch rennenden Pflegekräfte, keine blinkenden Notruflichter, die seit Minuten ignoriert werden, weil schlichtweg keine Hand frei ist. Stattdessen: Ein entspanntes Lächeln bei den Mitarbeitenden, die sich Zeit für ein echtes Gespräch mit den Bewohnern nehmen. Das ist keine Utopie. Das ist die greifbare Realität, die VIVATEC GmbH möglich macht.

Wir stehen an einem historischen Wendepunkt. Das Gesundheitssystem, wie wir es kennen, kollabiert unter der Last des demografischen Wandels und des Fachkräftemangels. Doch genau in diesem Moment öffnet sich eine Tür. Eine Tür zu einer Ära, in der Technologie nicht kalt und distanziert ist, sondern der Schlüssel zu neuer Wärme und Menschlichkeit.

In diesem ultimativen Guide erfährst du, warum das Festhalten an analogen Prozessen dein größtes Risiko ist und wie intelligente Systeme zur Lebensversicherung für deine Einrichtung werden. Es geht nicht darum, den Menschen zu ersetzen. Es geht darum, ihn von der Maschinerie der Bürokratie zu befreien, damit er wieder Mensch sein kann.

Was Dich auf den nächsten Seiten erwartet

Hier ist dein Fahrplan für den digitalen Wandel

Wir haben das Wissen aus hunderten Projekten destilliert, damit du sofort starten kannst.

1

3 revolutionäre Säulen der Smart-Care-Architektur

Entdecke das Fundament, auf dem die sichersten und effizientesten Pflegeheime der Zukunft gebaut sind – von intelligenter Doku bis zur Robotik.

2

1 knallharte ROI-Bierdeckel-Rechnung

Wir rechnen dir vor, wie du mit nur 15 Minuten Zeitersparnis pro Schicht über 100.000 Euro im Jahr einsparst.

3

3 exklusive Fallstudien mit echten Zahlen

Erfahre aus der Praxis, wie Einrichtungen ihre Fehlerquote auf Null senkten und den Krankenstand drastisch reduzierten.

4

5 Mythen im Realitäts-Check

Wir räumen mit Vorurteilen auf und zeigen dir, warum der "kalte Roboter" ein Märchen ist und Technologie eigentlich "Fürsorge" bedeutet.

5

10 Profi-Checks für den Sofort-Start

Eine handlungsorientierte Checkliste, mit der du den Status Quo deiner Einrichtung in weniger als 30 Minuten analysierst.

6

15 unverzichtbare Glossar-Begriffe

Damit du im Gespräch mit IT-Dienstleistern souverän und auf Augenhöhe agieren kannst.

Bereite dich darauf vor, deine Sichtweise auf Technologie radikal zu ändern. Wir sprechen nicht über Spielereien. Wir sprechen über deinen Wettbewerbsvorteil.

PROFI-TIPP: Der Mindset-Shift

Fang klein an, aber denke groß. Viele Einrichtungen scheitern, weil sie alles auf einmal wollen. Implementiere intelligente Systeme modular. Beginne dort, wo der Schmerz am größten ist – meistens bei der Dokumentation oder der Nachtwache – und skaliere dann hoch. VIVATEC Lösungen sind darauf ausgelegt, mit dir zu wachsen, nicht dich zu überfordern.

Willkommen in der Zukunft der Pflege

Warum wir **jetzt** handeln müssen

Wir leben in einer Zeit, in der sich die Welt schneller dreht als je zuvor. Während wir in unserem privaten Alltag längst Smart Homes, Sprachassistenten und KI-gestützte Apps nutzen, gleicht der Arbeitsalltag in vielen Pflege- und Gesundheitseinrichtungen noch einem Relikt aus den 90er Jahren. Handgeschriebene Übergabeprotokolle, isolierte Insellösungen und reaktives Handeln bestimmen den Takt. Das Ergebnis? Frustriertes Personal, gefährdete Bewohner und explodierende Kosten.

Warum müssen wir jetzt handeln?

Weil der Markt nicht wartet. Die Generation der "Babyboomer" geht in Rente – sowohl auf Seite der Pflegekräfte als auch auf Seite der Pflegebedürftigen. Die Schere zwischen Bedarf und Angebot geht so weit auseinander, dass sie nur durch radikale Effizienzsteigerung geschlossen werden kann. Wer jetzt nicht automatisiert, wird in fünf Jahren nicht mehr existieren, weil er weder Personal finden noch die Qualität halten kann.

Intelligente Systeme sind der einzige Hebel, der stark genug ist, um diese Last zu stemmen. Sie sind keine Option mehr, sie sind die Lizenz zum Weitermachen. Es geht um die Rückgewinnung von Souveränität über den eigenen Arbeitsalltag.



"Die beste Möglichkeit, die Zukunft vorherzusagen, ist, sie zu erfinden."

Alan Kay, Informatiker und Visionär

Der Realitäts-Check

Zahlen, die du nicht ignorieren kannst

Lass uns Tacheles reden. Gefühle sind wichtig, aber im Management zählen Fakten. Und die Datenlage für die Jahre 2024 und 2025 spricht eine eindeutige Sprache. Studien und Marktanalysen zeigen, dass Einrichtungen, die auf VIVATEC und ähnliche intelligente Ökosysteme setzen, die Konkurrenz weit hinter sich lassen.

Es ist erwiesen, dass veraltete Technik und manuelle Prozesse der größte Zeitfresser im Gesundheitswesen sind. Schau dir diese aktuellen Statistiken an, die verdeutlichen, welches Potenzial du momentan verschenkst:

Bereich	Traditionelle Methode	Intelligentes System (2025)	Dein Gewinn
Dokumentationszeit	Bis zu 35 % der Arbeitszeit	Reduziert auf unter 10 %	+25 % mehr Zeit am Patienten
Fehlalarme (Nacht)	Durchschnittlich 15 pro Schicht	Reduktion um 90 % durch KI	Ruhige Nächte & ausgeschlafenes Personal
Personalsuche	6-9 Monate Vakanzzeit	Hohe Attraktivität durch Tech	Schnelleres Recruiting & Bindung
Kosten für Leiharbeit	Extrem hoch durch Ausfälle	Stabilisierung durch Entlastung	Massive Budget-Einsparung

Die Bierdeckel-Rechnung: Dein ROI im Detail

30

Pflegekräfte im Dienst

7,5h

Ersparnis pro Tag

30 x 15 Min

Viele fragen sich: "**Lohnt sich die Investition wirklich?**"

Rechnen wir es konservativ durch.

Stell dir vor, du sparst durch Sprachdokumentation und automatisierte Vitalwerte nur **15 Minuten pro Mitarbeiter und Schicht**.

100K€

Jährliche Einsparung

Fast eine Vollzeitkraft

Einrichtung mit 30 Pflegekräften im Dienst pro Tag. Ersparnis: 30 x 15 Min = 7,5 Stunden pro Tag. Das entspricht fast einer vollen Vollzeitkraft, die du jeden Tag "geschenkt" bekommst. Bei einem Arbeitgeberbrutto von ca. 45.000 € pro Jahr sparst du (oder gewinnst an Wert) über 100.000 € jährlich – nur durch 15 Minuten Effizienzgewinn.

Diese Zahlen sind keine Schätzungen, sie sind das Ergebnis von Prozessoptimierung durch Intelligenz. Wenn du heute noch 30 % deiner teuer bezahlten Fachkräfte für Bürokratie einsetzt, verbrennst du Geld.

Mythen im Check: Warum der "Kalte Roboter" ein Märchen ist

Einer der hartnäckigsten Widerstände gegen die Digitalisierung ist die Angst vor Entmenschlichung. "Ich will nicht von einem Roboter gepflegt werden", heißt es oft. Doch dieses Bild ist völlig verzerrt.

Die Realität ist:

Das aktuelle, analoge System ist **unmenschlich**. Eine Pflegekraft, die gehetzt ist, die keine fünf Minuten Zeit für ein tröstendes Wort hat, weil sie Formulare ausfüllen muss, agiert zwangsläufig mechanisch. Das ist der "kalte Roboter" aus Fleisch und Blut, erschaffen durch Überlastung.

Was Technologie wirklich tut:

Intelligente Systeme von VIVATEC übernehmen nicht die Pflege. Sie übernehmen das "Drumherum". Sie überwachen Vitalwerte im Hintergrund, sie schalten das Licht an, wenn jemand aufsteht, sie dokumentieren automatisch.

Das Ergebnis:

Die Pflegekraft betritt das Zimmer nicht, um Daten zu messen, sondern um Präsenz zu zeigen. Die Technologie tritt in den Hintergrund und macht die Bühne frei für das, was wirklich zählt: **Empathie, Zuwendung und menschliche Wärme.**

Und was ist mit der Angst vor dem Ausfall?

Ein häufiger Einwand: "Was, wenn das Internet weg ist?" Moderne Systeme von VIVATEC verfügen über lokale Ausfall-Sicherungen (Redundanz). Wenn das Netz weg ist, arbeitet das System im Notbetrieb weiter. Die Sicherheit deiner Bewohner ist also höher als bei analogen Systemen, wo ein Zettel verloren gehen kann.

Digitalisierung ist also kein Widerspruch zur Menschlichkeit. Sie ist ihr Retter.

"Technologie ist nichts. Was wichtig ist, ist, dass man Vertrauen in die Menschen hat, dass sie im Grunde gut und klug sind, und wenn man ihnen Werkzeuge gibt, werden sie wunderbare Dinge damit tun."

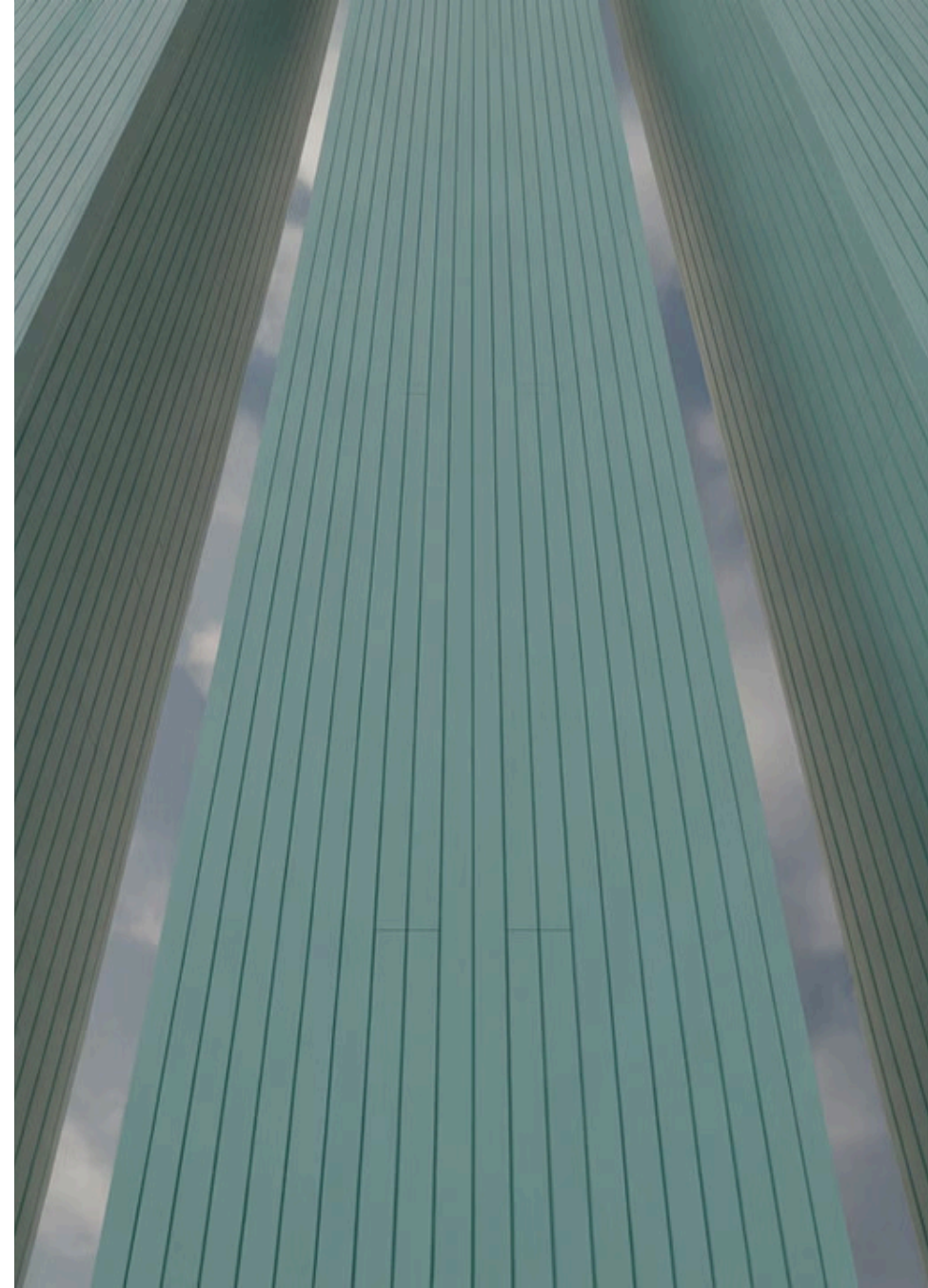
Steve Jobs, Mitgründer von APPLE

Die Architektur der Zukunft

Die 3 Säulen des Smart Care

Um eine Einrichtung wirklich intelligent zu machen, reicht es nicht, ein paar Tablets zu verteilen. Es braucht eine Architektur, ein Ökosystem, das nahtlos ineinandergreift. Wir bei VIVATEC betrachten das "Smart Care Home" als ein Gebäude, das auf drei massiven Säulen ruht. Fehlt eine, wackelt das System. Sind alle drei etabliert, schaffst du ein Bollwerk gegen Ineffizienz.

Diese drei Säulen sind so konzipiert, dass sie sich gegenseitig verstärken. Die Daten der einen Säule helfen der anderen, noch präziser zu arbeiten.



📄 **PROFI-TIPP: Integration ist King**

Achte bei der Auswahl deiner Systeme penibel auf Schnittstellenoffenheit. Eine Insellösung ist eine Sackgasse. Deine Rufanlage muss mit der Dokumentationssoftware sprechen, und die Sensormatte muss den Alarm auf das Smartphone der Pflegekraft senden. VIVATEC setzt auf offene Standards, damit deine Investition auch morgen noch mit neuen Innovationen kompatibel ist.

Das Fundament von Smart Care: Die 3 Säulen deiner digitalen Einrichtung

Bevor wir in die Details gehen, hier der Überblick über die Architektur, die deine Einrichtung revolutionieren wird:

01

Intelligente Dokumentation & Verwaltung

Das Gehirn der Einrichtung. Hier laufen Fäden zusammen, hier wird Zeit generiert.

02

Telemedizin & AAL (Ambient Assisted Living)

Das Nervensystem. Es spürt, überwacht und meldet, noch bevor ein Mensch ein Problem bemerkt.

03

Robotik & Physische Assistenz

Die Muskeln. Sie nehmen die körperliche Last und sorgen für Logistik, die wie am Schnürchen läuft.

Zusammen bilden sie einen Organismus, der proaktiv statt reaktiv agiert.



Säule 1

Intelligente Dokumentation – Dein Zeit-Joker

Die Dokumentation ist der größte Schmerzpunkt in der Pflege. Sie ist notwendig, rechtlich verpflichtend, aber oft unglaublich zeitraubend. Die erste Säule des Smart Care eliminiert diesen Schmerz fast vollständig.

Stell dir vor: Eine Pflegekraft versorgt eine Wunde. Sie muss danach nicht ins Stationszimmer gehen, sich an den PC setzen und tippen. Sie spricht während der Versorgung einfach laut aus, was sie tut. Ein intelligenter Sprachassistent, sicher datengeschützt, transkribiert das Gesagte, ordnet es der korrekten Patientenakte zu und kodiert sogar die abgerechnete Leistung.

Die Vorteile auf einen Blick:

- **Echtzeit-Erfassung:** Keine "Gedächtnisprotokolle" am Ende der Schicht.
- **Qualitätssicherung:** Die KI prüft sofort auf Vollständigkeit und Plausibilität.
- **Rechtssicherheit:** Lückenlose Nachweise ohne Mehraufwand.

Wir verwandeln Bürokratie in einen unsichtbaren Hintergrundprozess. Das ist der Zeit-Joker, den du brauchst, um dem Fachkräftemangel zu begegnen.

Säule 2

Telemedizin & Monitoring – Sicherheit rund um die Uhr

Die zweite Säule ist das wachsame Auge und das schützende Ohr deiner Einrichtung. Hier kommen Sensoren und intelligente Algorithmen ins Spiel.

Vorher:

In einem herkömmlichen Heim macht die Nachtwache ihre Runden. Sie öffnet Türen, weckt dabei oft versehentlich Bewohner und kann trotzdem nicht überall gleichzeitig sein. Wenn Herr Müller im Bad stürzt, während die Schwester bei Frau Meier ist, liegt er dort vielleicht eine Stunde.

Mit VIVATEC:

Mit Systemen von VIVATEC sieht das anders aus. Intelligente Sensoren und Algorithmen schaffen ein Sicherheitsnetz, das engmaschiger ist als jede menschliche Kontrolle es je sein könnte.



Präventions-Radar

Bettsensoren melden nicht nur, wenn jemand aufsteht, sondern analysieren Schlafmuster. Unruhiger Schlaf kann ein Vorbote für Infekte oder Delir sein – das System warnt, bevor der Notfall eintritt.



Sturzerkennung 2.0

Radarsensoren im Raum erkennen einen Sturz sofort – ohne dass der Bewohner einen Knopf drücken muss oder eine Kamera die Privatsphäre verletzt.



Automatisches Licht

Der Weg zum Bad wird nachts automatisch beleuchtet, was das Sturzrisiko drastisch senkt.

Diese Säule schafft ein Sicherheitsnetz, das engmaschiger ist als jede menschliche Kontrolle es je sein könnte.

"Digitalisierung ist der Prozess, der aus Dingen Daten und aus Daten Wissen macht."

Sanjay Sarma, Professor am MIT

Säule 3

Robotik & Assistenz – Starke Helfer für schwere Lasten

Die dritte Säule befasst sich mit der physischen Entlastung. Pflege ist ein Knochenjob. Rückenleiden sind der häufigste Grund für Berufsunfähigkeit in der Branche. Hier kommt die Robotik ins Spiel – und wir reden nicht von Androiden, die Menschen füttern. Wir reden von:

Logistik-Roboter

Sie bringen Wäsche, Medikamente oder Essen von A nach B. Eine Pflegekraft läuft pro Schicht mehrere Kilometer nur für Transportwege. Diese Zeit und Kraft gehört ans Bett, nicht auf den Flur.

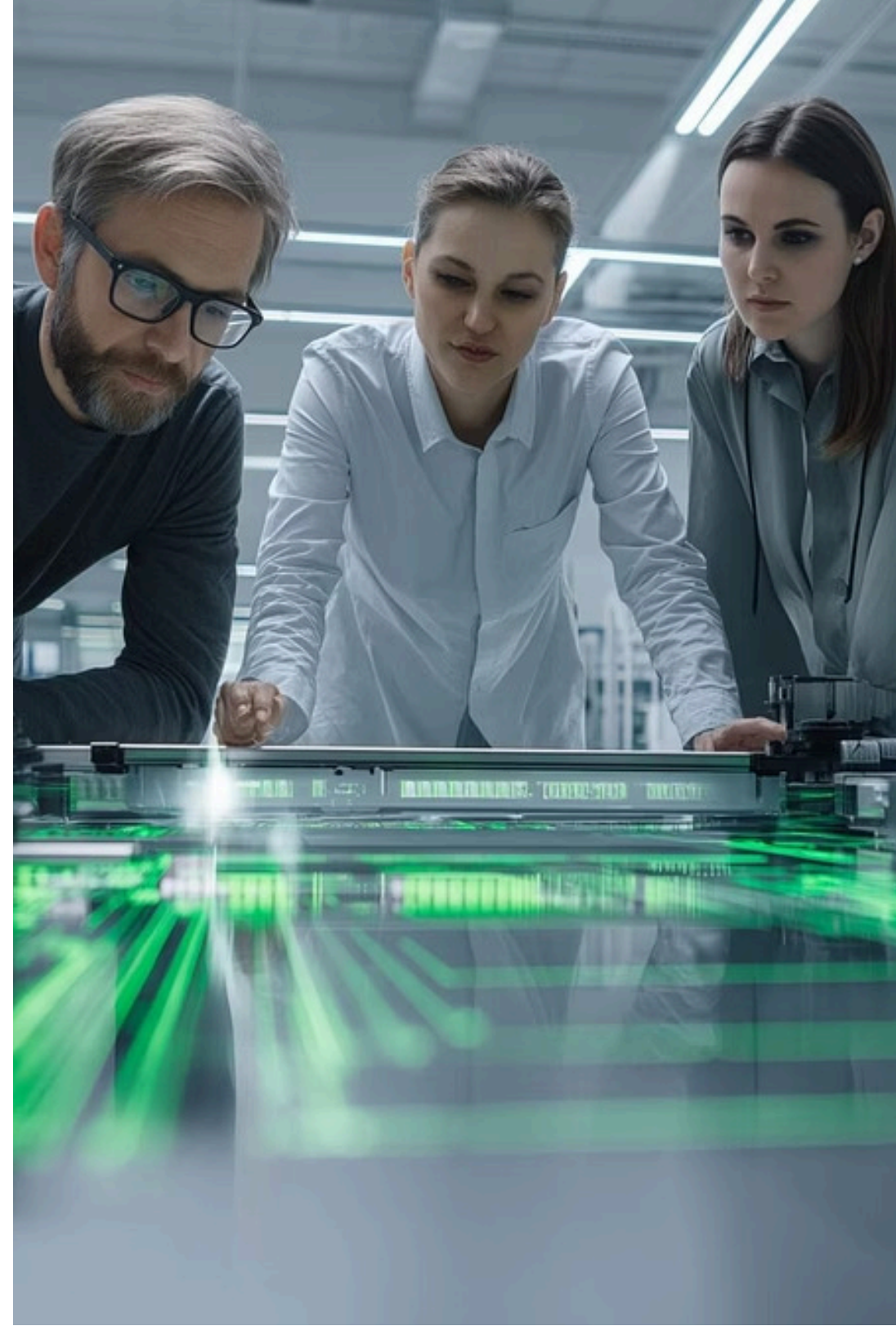
Exoskelette

Tragbare Stützen, die den Rücken der Mitarbeiter beim Heben entlasten. Das ist aktive Gesundheitsfürsorge für dein Team.

Therapie-Roboter

Soziale Roboter wie die berühmte Paro-Robbe, die bei Demenzpatienten Zugang zu Emotionen schaffen, wenn menschliche Ressourcen knapp sind.

Diese Systeme sind die starken Helfer, die dafür sorgen, dass dein Personal gesund und leistungsfähig bleibt.



DAS WICHTIGSTE IN KÜRZE

Kapitel-Summary

- **Säule 1 (Doku):** Spart massiv Zeit durch Spracheingabe und KI.
- **Säule 2 (Monitoring):** Erhöht Sicherheit durch unsichtbare Sensoren und Sturzerkennung.
- **Säule 3 (Robotik):** Schont die Gesundheit der Mitarbeiter durch Transport-Übernahme und Hebehilfen.

Realitäts-Check

Smart Care in der **täglichen Praxis**

Theorie ist gut, Praxis ist besser. Viele Entscheidungsträger nicken bei den Konzepten, zögern aber bei der Umsetzung, weil sie die "Bodenhaftung" vermissen. Funktioniert das wirklich im stressigen Alltag? Wird Oma Erna das akzeptieren? Kommen die Mitarbeiter damit klar?

Die Antwort ist ein lautes Ja. Und wir beweisen es dir.

Wir schauen uns an, wie Einrichtungen, die mit VIVATEC zusammenarbeiten, ihren Alltag transformiert haben.

PROFI-TIPP: Die User-Experience entscheidet

Technologie darf keine Hürde sein. Achte bei der Auswahl darauf, dass die Systeme intuitiv sind. Eine App, die erklärt werden muss, ist eine schlechte App. VIVATEC legt extremen Wert auf "Usability". Wenn deine Mitarbeiter das System so einfach bedienen können wie ihr privates Smartphone, sinkt der Schulungsaufwand gegen Null und die Akzeptanz steigt sofort.

Aus der Praxis: Wie das "Haus Sonnenschein" den Turnaround schaffte

Nehmen wir das fiktive, aber auf hunderten realen Fällen basierende Beispiel "Haus Sonnenschein". Vor zwei Jahren stand die Einrichtung kurz vor dem Aus. Der Krankenstand lag bei 12 %, die Fluktuation war hoch, die Bewertung durch den MDK (Medizinischer Dienst) litt unter Dokumentationsmängeln.

Der Geschäftsführer entschied sich für den radikalen Schritt: Vollständige Digitalisierung mit VIVATEC. Sie führten sensorgestützte Betten ein, digitalisierten die Pflegedokumentation und setzten Service-Roboter für die Essensverteilung ein.

Das Ergebnis nach 12 Monaten:

- Der Krankenstand sank auf 4 % (Rückenentlastung & weniger Stress).
- Die Dokumentationsmängel verschwanden komplett (automatisierte Prozesse).
- Die Bewerberzahlen stiegen, weil das Haus als "modernster Arbeitgeber der Region" galt.
- Die Bewohner fühlten sich sicherer, da die Reaktionszeiten bei Notfällen halbiert wurden.

"Früher hatte ich nachts Angst zu klingeln, weil ich die Schwester nicht wecken wollte. Ich lag oft stundenlang wach. Heute weiß ich, dass das Bett der Schwester Anna Bescheid gibt, wenn ich unruhig werde oder aufstehen muss. Ich schlafe endlich wieder durch, weil ich mich geschützt fühle."

Frau Müller, 84 Jahre alt, Bewohnerin

Das "Haus Sonnenschein" ist heute profitabel und ein Leuchtturm in der Region.

Der direkte Vergleich: Gestern Chaos, heute **Struktur**

Um dir den ROI (Return on Investment) noch klarer zu machen, schauen wir uns drei konkrete Szenarien an. Hier siehst du, wie aus Kostenfressern Effizienzgewinne werden.

Szenario 1: Der nächtliche Rundgang

Vorher: Die Nachtwache läuft alle 2 Stunden in jedes Zimmer. 80 % der Bewohner schlafen, werden aber durch das Türöffnen gestört. Bei den anderen 20 % kommt die Hilfe oft zu spät.

Nachher: Das System meldet nur "Events" (Aufstehen, Unruhe, Nässe). Die Nachtwache geht gezielt dorthin, wo Hilfe nötig ist.

40 % weniger Laufwege, deutlich höhere Schlafqualität der Bewohner (weniger Medikamente nötig), zufriedener Mitarbeiter.

Szenario 2: Medikamentenmanagement

Vorher: Manuelles Stellen, Vier-Augen-Prinzip auf Papier, hohe Fehleranfälligkeit, zeitintensives Nachbestellen.

Nachher: Automatisierte Blister-Verwaltung, digitaler Abgleich per Scan am Bett, automatische Nachbestellung durch das System.

Fehlerquote nahe 0 %, Einsparung von ca. 60 Minuten pro Schicht und Fachkraft.

Szenario 3: Der Notfall (Sturz im Bad)

Vorher: Bewohner stürzt, kann Klingel nicht erreichen. Wird erst 2 Stunden später beim Rundgang gefunden. Folge: Krankenhaus, lange Reha, hohe Kosten, Leid.

Nachher: Radar erkennt Sturz sofort. Alarm auf Handheld der Pflegekraft. Hilfe in 2 Minuten vor Ort.

Vermeidung schwerer Folgeschäden, Erhalt der Mobilität, massiver Imagegewinn für die Einrichtung als "sicherster Ort".

Diese Beispiele zeigen: Intelligenz rettet Leben und spart Geld.

Stimmen aus der Branche: Was Experten und Kollegen sagen

Es ist nicht nur VIVATEC, die diese Revolution predigen. Die gesamte Branche wacht auf.

"Seit wir die Sensortechnik nutzen, habe ich das Gefühl, wieder Herr der Lage zu sein. Ich renne nicht mehr Bränden hinterher, ich verhindere sie."

Markus L., Pflegedienstleiter aus München

"Anfangs war ich skeptisch gegenüber dem 'Roboter-Kram'. Aber jetzt? Ich will nie wieder ohne arbeiten. Dass die Dokumentation quasi von alleine läuft, gibt mir die Freiheit, mich mal 10 Minuten zu Frau Klein zu setzen und einfach nur zuzuhören. Das ist der Grund, warum ich diesen Job mache."

Pflegekraft, anonym

Diese Stimmen sind der Beweis: Technologie, richtig eingesetzt, ist der beste Freund der Pflegekraft.

"Der Computer ist das Fahrrad für unseren Geist."

Steve Jobs, Mitgründer von APPLE

Vom Plan zur Realität – Strategie und Weitblick

Du hast verstanden, warum du handeln musst. Jetzt geht es um das Wie. Eine Transformation dieser Größenordnung passiert nicht über Nacht. Sie braucht Strategie, Führung und Weitblick. Viele Projekte scheitern nicht an der Technik, sondern am "Change Management" – also daran, wie die Menschen mitgenommen werden.

In diesem Kapitel geben wir dir das Rüstzeug an die Hand, um die Einführung intelligenter Systeme zu einem Triumphzug zu machen.

PROFI-TIPP: Mache Betroffene zu Beteiligten

Bestimme "Digital Ambassadors" in deinem Team. Das sind Mitarbeiter (nicht unbedingt Führungskräfte!), die technikaffin sind und Lust auf Neues haben. Bilde sie zuerst aus. Sie werden die Multiplikatoren sein, die den skeptischen Kollegen die Angst nehmen. Wenn die Kollegin sagt "Hey, das Ding ist super, das spart mir Arbeit", ist das 100-mal mehr wert als jede Anweisung vom Chef.

Klartext: Die SWOT-Analyse für deine Digitalisierung

Bevor du startest, musst du deine Position kennen. Eine SWOT-Analyse (Strengths, Weaknesses, Opportunities, Threats) ist das Standardwerkzeug für strategische Planung.

Warum ist das hier so wichtig? Weil du wissen musst, wo deine Einrichtung steht. Hast du ein junges, offenes Team (Strength)? Oder eine veraltete WLAN-Infrastruktur (Weakness)? Bietet der Markt gerade Fördergelder für Digitalisierung (Opportunity)? Oder droht der Wettbewerber nebenan, dir das Personal abzuwerben, weil er modernere Arbeitsplätze bietet (Threat)?

Nur wer ehrlich analysiert, kann erfolgreich implementieren. Die detaillierte Matrix dazu findest du am Ende dieses Guides, um deine persönliche Strategie auszuarbeiten. Sie wird dir als Kompass dienen, um Klippen zu umschiffen und den direkten Weg zum Erfolg zu finden.

Die Strategie: So gelingt die Einführung ohne Widerstand

Widerstand gegen Neues ist menschlich. Dein Job als Führungskraft ist es, diesen Widerstand in Begeisterung zu verwandeln. Hier ist der Fahrplan:



Das "Warum" erklären

Kommuniziere nicht "Wir führen Software X ein". Kommuniziere "Wir führen ein System ein, damit ihr pünktlich Feierabend machen könnt." Der persönliche Nutzen für den Mitarbeiter muss im Zentrum stehen.



Transparenz

Beschönige nichts. Ja, die Umstellung wird anfangs ruckeln. Aber das Ziel lohnt sich.



Schulung & Support

Lass niemanden allein. VIVATEC bietet intensive Onboarding-Phasen an. Nutze das. Nichts frustriert mehr als Technik, die man nicht bedienen kann.



Quick Wins feiern

Das System läuft seit einer Woche und die erste Nacht war extrem ruhig? Häng es ans Schwarze Brett! Feiere jeden kleinen Erfolg, um die Motivation hochzuhalten.

Blick in die Glaskugel: Diese Trends prägen die Pflege bis 2030

Wir installieren heute nicht für heute, sondern für morgen. Wohin geht die Reise?

- **Prädiktive KI:** Systeme werden Krankheiten vorhersagen, bevor Symptome sichtbar sind, basierend auf Big Data Analysen von Vitalwerten und Verhalten.
- **Smart Home Fusion:** Die Pflegeeinrichtung wird sich technologisch nicht mehr vom privaten Smart Home unterscheiden. Sprachsteuerung für alles (Licht, TV, Bett) wird Standard.
- **Personalisierte Medizin:** Durch Datenanalyse erhält jeder Bewohner exakt die Pflege und Medikation, die sein genetisches Profil verlangt.
- **VR in der Therapie:** Virtuelle Realität wird genutzt, um bettlägerigen Bewohnern Ausflüge an den Strand oder in den Wald ihrer Kindheit zu ermöglichen – ein gigantischer Gewinn an Lebensqualität.

Wer heute mit VIVATEC startet, legt den Grundstein, um diese Trends nicht nur zu beobachten, sondern anzuführen.

"Veränderung ist am Anfang schwer, in der Mitte chaotisch und am Ende wunderschön."

Robin Sharma, Autor und Führungsexperte

Deine Checkliste mit 10 Checks für den sofortigen Start in deine intelligente Einrichtung

Du bist inspiriert. Du bist motiviert. Aber wo fängst du an? Damit du nicht vor dem Berg an Aufgaben erstarrst, haben wir das Ganze in handbare Häppchen zerlegt. Nutze diese Checkliste als dein Arbeitsinstrument. Druck sie aus, häng sie an die Wand und hake ab. Jeder Haken ist ein Schritt in Richtung Zukunft.

PROFI-TIPP: Budgetierung und Förderung

Viele intelligente Systeme amortisieren sich nicht nur schnell, sie werden auch staatlich gefördert. Informiere dich über Programme zur Digitalisierung im Gesundheitswesen. Oft übernimmt der Staat bis zu 50 % der Investitionskosten für Hard- und Software. Sprich mit den Experten von VIVATEC, wir kennen die Fördertöpfe.

Der Selbsttest: Wie "Smart" ist deine Einrichtung wirklich?

Bevor du die Checkliste startest, beantworte dir ehrlich diese drei Fragen:

1. Verbringen deine Mitarbeiter mehr als 20 % ihrer Zeit mit Dokumentation?
2. Erfährst du von Notfällen erst, wenn sie bereits eingetreten sind (reaktiv)?
3. Ist dein WLAN im ganzen Haus stabil und schnell genug für Datenströme?

Wenn du bei Frage 1 und 2 "Ja" und bei Frage 3 "Nein" gesagt hast, ist der Handlungsbedarf akut.

Dein Action-Plan: Die 10 Schritte zur erfolgreichen Transformation

Hier ist dein Fahrplan. Gehe ihn Schritt für Schritt durch:

1 Bestandsaufnahme

Analysiere deine aktuelle IT-Infrastruktur und identifiziere die größten Zeitfresser im Tagesablauf.

2 Zieldefinition

Was willst du erreichen? (z.B. "Dokumentationszeit halbieren" oder "Stürze um 50 % reduzieren").

3 Team ins Boot holen

Informiere deine Mitarbeiter frühzeitig und bilde eine Projektgruppe mit "Digital Ambassadors".

4 Partnerwahl

Entscheide dich für einen Anbieter wie VIVATEC, der ein offenes, modulares System bietet und nicht nur Einzelprodukte verkauft.

5 Budget & Förderung

Kläre die Finanzierung und beantrage Fördermittel für Digitalisierungsprojekte.

6 Infrastruktur-Upgrade

Sorge für flächendeckendes, leistungsstarkes WLAN und sichere Server-Strukturen (oder Cloud-Lösungen).

7 Pilotphase

Starte in einem Wohnbereich oder einer Station. Teste das System im "Live-Betrieb" und sammle Feedback.

8 Schulung

Trainiere alle Mitarbeiter intensiv. Wiederhole Schulungen regelmäßig.

9 Roll-out

Weite das System auf die gesamte Einrichtung aus, sobald die Pilotphase stabil läuft.

10 Review & Optimierung

Analysiere nach 3 Monaten die Daten. Wo hakt es noch? Wo sind die Erfolge? Justiere nach.

Glossar: Die 15 wichtigsten Begriffe der smarten Welt entschlüsselt

Damit du im Gespräch mit IT-Dienstleistern und Partnern auf Augenhöhe agieren kannst, musst du die Sprache der Digitalisierung sprechen. Hier sind die wichtigsten Vokabeln für dich übersetzt:

Begriff	Erklärung
AAL (Ambient Assisted Living)	Altersgerechte Assistenzsysteme für ein gesundes und unabhängiges Leben. Umfasst Sensoren und intelligente Technik im Wohnraum.
Big Data	Die Analyse riesiger Datenmengen, um Muster zu erkennen (z.B. um Epidemien im Heim vorherzusagen).
Cloud Computing	Speicherung und Zugriff auf Daten über das Internet statt auf lokalen Festplatten. Ermöglicht Zugriff von überall.
eHealth	Sammelbegriff für den Einsatz digitaler Technologien im Gesundheitswesen.
Interoperabilität	Die Fähigkeit verschiedener Systeme (z.B. Rufanlage und Pflegesoftware), nahtlos miteinander zu kommunizieren.
IoT (Internet of Things)	Das "Internet der Dinge". Vernetzung von physischen Objekten (Betten, Lampen) mit dem Internet, um Daten auszutauschen.
KI (Künstliche Intelligenz)	Computersysteme, die Aufgaben lösen, die normalerweise menschliche Intelligenz erfordern (Lernen, Urteilen).
Pflege 4.0	Die Digitalisierung und Vernetzung in der Pflegebranche, analog zur "Industrie 4.0".
Prädiktive Analytik	Vorhersage zukünftiger Ereignisse basierend auf historischen Daten (z.B. Sturzrisiko-Vorhersage).
Redundanz	Zusätzliche technische Ressourcen als Reserve. Sorgt dafür, dass Systeme auch bei Internetausfall weiterlaufen.
ROI (Return on Investment)	Kennzahl für die Rentabilität einer Investition. Wann habe ich das investierte Geld wieder "drin"?
Sensorik	Technische Fühler, die Zustände messen (Bewegung, Feuchtigkeit, Temperatur, Herzfrequenz).
Smart Home	Ein vernetztes Zuhause, in dem Haustechnik und Geräte ferngesteuert oder automatisiert werden.
Telemedizin	Ärztliche Versorgung und Überwachung über räumliche Distanz hinweg (z.B. Videosprechstunde).
Usability	Gebrauchstauglichkeit. Wie einfach und intuitiv ist ein System für den Nutzer zu bedienen?
Wearables	Tragbare Computersysteme (Smartwatches, Fitnessarmbänder), die Körperdaten messen.

Deine strategische Positionierung: Die SWOT-Analyse für Deinen Einstieg in die intelligente Einrichtung

Nutze diese Matrix, um deine individuelle Situation zu bewerten und deine Strategie zu schärfen.

	Positiv (Hilfreich)	Negativ (Schädlich)
Intern (Deine Einrichtung)	STRENGTHS (Stärken) <ul style="list-style-type: none">• Motiviertes Kern-Team• Solide finanzielle Basis• Guter Ruf in der Region• Bereitschaft der Führungsebene zur Innovation	WEAKNESSES (Schwächen) <ul style="list-style-type: none">• Veraltete IT-Hardware• Fehlendes technisches Know-how im Haus• Hohe Arbeitsbelastung (wenig Zeit für Projekte)• Widerstand bei langjährigen Mitarbeitern
Extern (Markt & Umwelt)	OPPORTUNITIES (Chancen) <ul style="list-style-type: none">• Verfügbarkeit neuer Fördergelder• Technologische Sprünge bei KI und Sensorik• Steigende Akzeptanz von Tech bei Senioren• Partnerschaft mit VIVATEC für Know-how Transfer	THREATS (Risiken) <ul style="list-style-type: none">• Strengere Datenschutzauflagen• Fachkräftemangel verschärft sich schneller als geplant• Wettbewerber digitalisieren schneller und werben Personal ab• Cyber-Kriminalität / Datensicherheit

Deine Aufgabe: Fülle diese Felder mit deinen spezifischen Punkten. Nutze deine Stärken, um Chancen zu ergreifen. Arbeite an den Schwächen, um Risiken zu minimieren.

Warum VIVATEC GmbH

Der richtige Partner an **deiner Seite**

Du hast nun das Wissen. Du hast den Plan. Was dir fehlt, ist der Partner, der diesen Weg nicht zum ersten Mal geht, sondern ihn geebnet hat.

VIVATEC ist mehr als ein Technologie-Anbieter. Wir sind Visionäre, die die Pflege von morgen gestalten. Wir verstehen nicht nur Nullen und Einsen, wir verstehen den Puls einer Pflegestation. Unsere Systeme sind nicht im Labor entstanden, sondern aus den Bedürfnissen der Menschen, die täglich ihr Bestes geben.

Wir bieten keine Insellösungen, sondern Ökosysteme. Wir verkaufen keine Hardware, sondern Zeit und Sicherheit. Wir lassen dich nach dem Kauf nicht allein, sondern begleiten dich in die Zukunft.

Die Frage ist nicht, ob du deine Einrichtung digitalisierst.

Die Frage ist, ob du es heute tust und als Pionier vorangehst, oder ob du morgen getrieben wirst.

Entscheide dich für Souveränität. Entscheide dich für Menschlichkeit durch Technik. Entscheide dich für VIVATEC.

**Lass uns gemeinsam Geschichte schreiben. Deine Zukunft beginnt
jetzt.**